

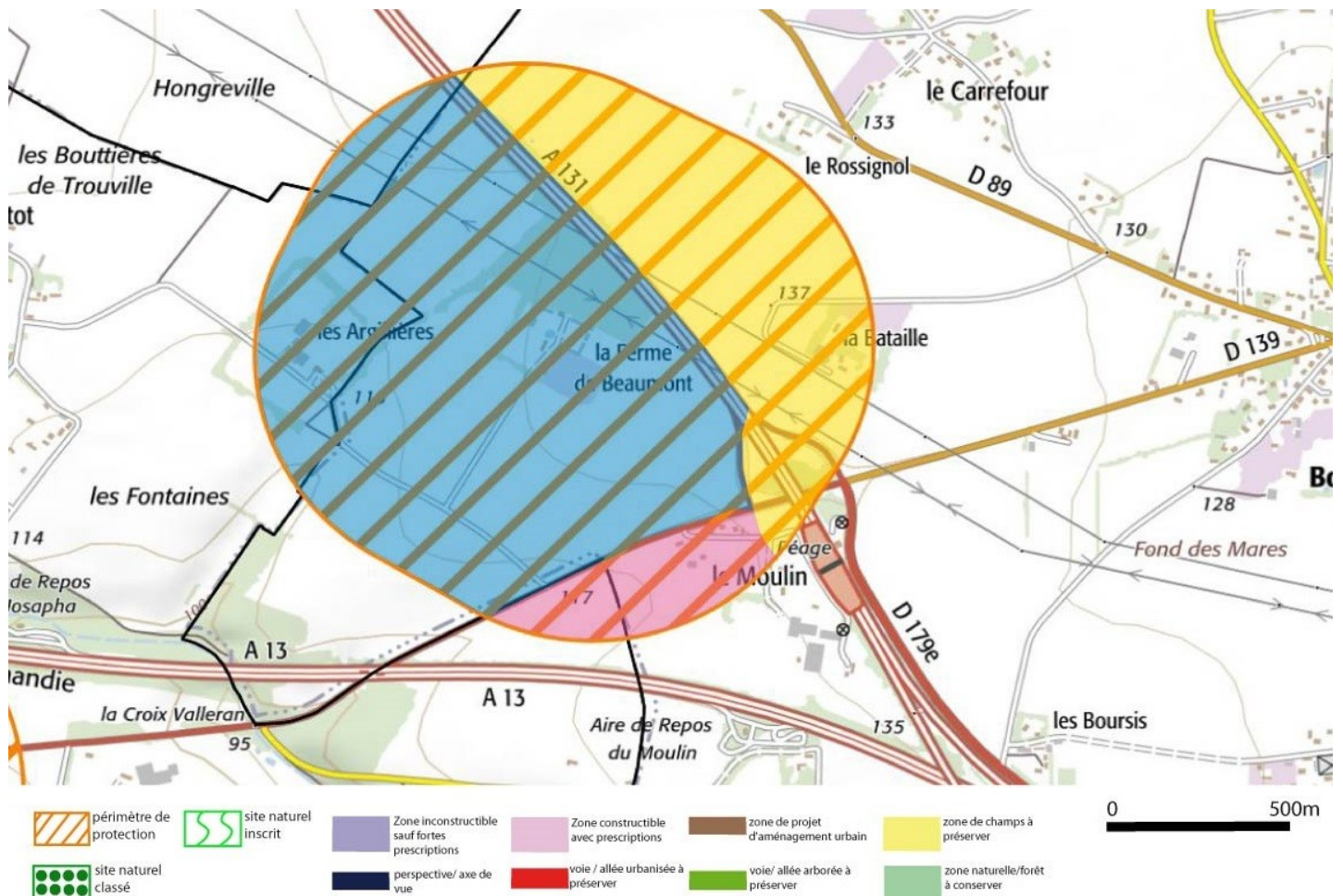
Bourneville > Manoir de Beaumont

Le manoir est situé dans le Parc
Naturel Régional des Boucles de la
Seine Normande

Le manoir de Beaumont a été inscrit en tant que monument historique le 21 août 1996. La protection comprend également les dépendances et les terrains où se situent les constructions.

Certaines fondations pourraient dater du XIV^e siècle, lors de l'occupation du site par Robert de Beaumont. Vers 1570, Pierre le Normand fait construire un manoir fortifié avec ses dépendances (dont un pressoir). L'ensemble s'articule autour d'une cour fermée rectangulaire. Les façades extérieures des bâtiments et le colombier circulaire sont construits en briques et sont rythmés par des chaînes en pierre de taille. Des canonnières renforcent l'aspect défensif de l'enceinte. Vers l'intérieur de la cour, les bâtiments conservent un soubassement en maçonnerie et utilisent des pans de bois avec un remplissage au tuileau pour les élévations. Au XVIII^e siècle, le manoir est restauré par son nouveau propriétaire, Jacques-Etienne de La Rue, qui le modifie pour l'exploitation agricole. Le logis résidentiel devient le siège du manoir-ferme qui est complété par de nouvelles dépendances à pans de bois (granges). Épargnés par la Révolution, les bâtiments ont été préservés et accueillent actuellement un gîte.

Situé à proximité de la bretelle autoroutière de Tancarville, le domaine est entouré par un écran d'arbres qui forment un écrin pour les bâtiments. L'environnement proche du manoir, avec son paysage de plaines cultivées et de bosquets, mérite d'être préservé.



Périmètre de 500m avec ZFSP : Dans les 500 mètres, vous pouvez vous référer aux fiches essentiels générales. Toutefois, dans les secteurs bleu et rose, des prescriptions supplémentaires sont à prendre en compte eu égard aux enjeux pour la préservation de l'écrin du monument (voir au verso de la fiche).



Le colombier et le corps de logis



L'ancienne cour et ses dépendances



Une grange à pan de bois



Pour la zone en rose foncé dans le périmètre de 500m

Il est préférable d'éviter les constructions qui viendraient au dessus de la ligne de paysage existante (maison à deux niveaux, bâtiments agricoles de type silo, château d'eau, éolienne...). Les projets éoliens ne doivent pas se trouver dans l'axe majeur du château à moins de nuire irrémédiablement à son caractère. Les constructions nouvelles devront respecter le style existant : maisons parallélépipédiques (pas de V, W, X, Y ou Z). Les toitures seront à minima à 45° pour de l'ardoise ou de la tuile plate de teinte brun vieilli à rouge vieilli à 20u/m². Les pignons seront droits (pas de croupe ou à 65°). Les constructions seront Rez-de-Chaussée plus combles (mais pas R+1+C). Les constructions en brique et colombage sont à préserver et à développer. Les enduits ne seront ni blanc, ni gris, ni noir mais plutôt dans les beiges (clair ou foncé) et ocre léger (mais pas toulousain). Des modénatures seront réalisées en soubassement mais aussi autour des baies (portes et fenêtres) de manière privilégiée en brique ou en colombage. Les portails et murs seront en adéquation avec l'environnement proche. Les rives de toiture seront débordantes de 20 cm. La bichromie architecturale des façades devra être recherchée.

Pour la zone en bleu clair

Il s'agit d'une zone qui n'a pas vocation à être urbanisée. Seuls des bâtiments annexes au monument historique et dans le strict respect de son style peuvent être envisagés.

Pour le reste du périmètre de 500m

Les avis seront cohérents avec ceux émis ces dernières années, à savoir : pas de maisons à volume compliqué (type V, W, Y, ou Z), pentes à 45° pour les volumes principaux, ardoise ou tuile plate de teinte brun vieilli, à 20u/m², avec un débord de toiture de 20cm, enduit de teinte beige clair avec modénatures (au choix : chaînages, encadrement de fenêtres, soubassement, colombage...). *Voir les autres fiches.



Quelques maisons de Bourneville



Une maison à pans de bois



L'habitat rural alentours



Un édifice mêlant brique et pierre



Un ancien colombier



Une maison avec pierre et bardage